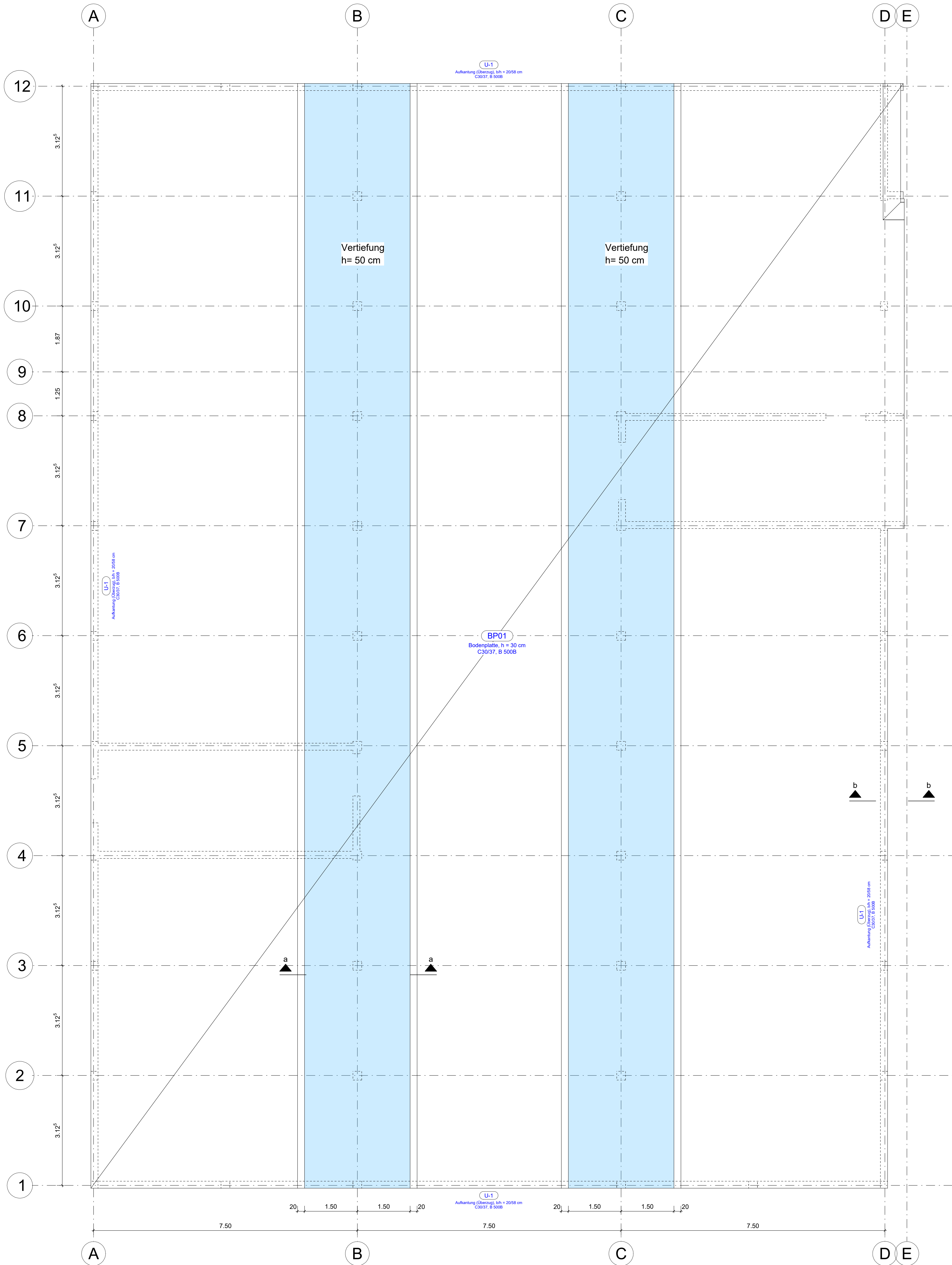
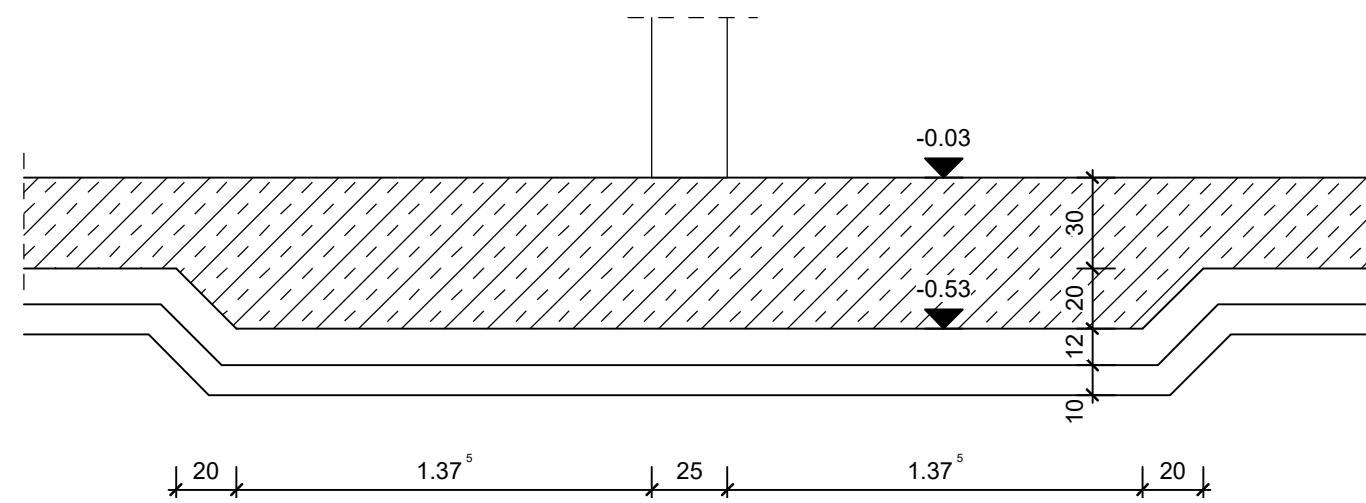


Haus A - Grundriss Bodenplatte, h = 30 cm

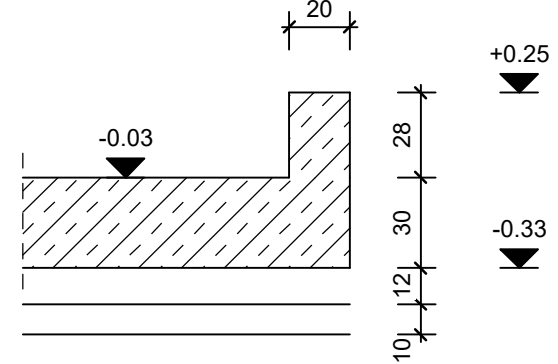
Haus C Grundriss gespiegelt!



Schnitt a - a



Schnitt b - b



Positionsliste Gründung

Pos-Nr.	Bezeichnung	Material	Expositionsklasse
BP01	Bodenplatte, h = 30 cm	C30/37, B 5008	XC2, WF (u) / XC1, WO (e)
U-1	Aufkantung (Überzug), bh = 20/58 cm	C30/37, B 5008	XC4, XF1, WF (a) / XC1, WO (i)

Untergrund der Bodenplatte:

PE-Folie  
Perimeterdämmung 12 cm  
Sauberkeitsschicht 10 cm  
Baugrund

Bodenplatte Rissnachweis nach Lohmeyer  
Tafel 4.19 mit Reibungswert 0.8

Perimeterdämmung

Mittlere Bereich: Styrodur 3035 CS  
Randbereich b=62.5 cm: Styrodur 5000CS

Lastannahmen:

EIGENGEWICHT, SCHNEE UND WIND NACH DIN EN 1991-1-1/3/4 / NA:2010-12  
Schnee, sk Schneelastzone 2 2.13 kN/m<sup>2</sup>  
Wind, qp Windzone 2 0.72 kN/m<sup>2</sup>

Nutzlasten nach DIN EN 1991-1-1-1/NA:2010-12:

Schulräume (Kategorie C) 3.00 kN/m<sup>2</sup>  
Trennwände (bis 3 kN/m) 0.80 kN/m<sup>2</sup>  
Treppen (Kategorie T2) 5.00 kN/m<sup>2</sup>

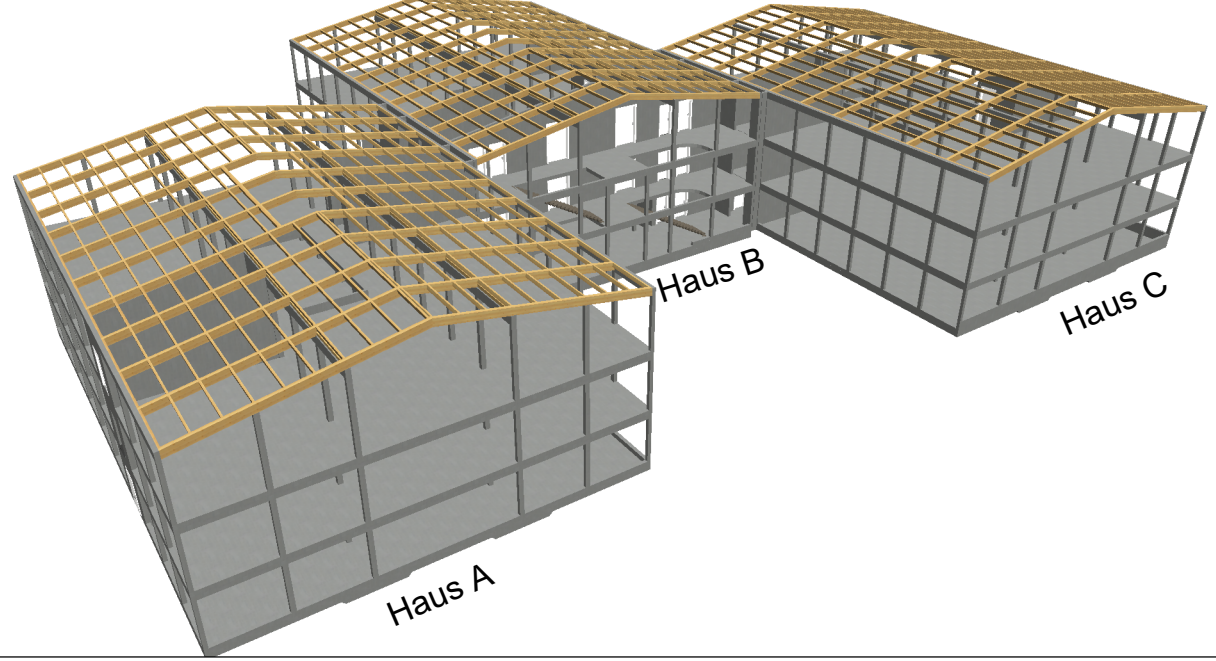
Für das Bauvorhaben liegt ein Bodengutachten vor!  
GEO HYDRO BAU CONSULT / Moosstraße 7, 82319 Starnberg  
Ingenieurgeologische Gutachten 240962 vom 23.12.2024

Legende:

Index	Datum	Name	Änderungen
-	-	-	-
-	-	-	-

HA + HC Positionsplan: Gründung

Plan-Nr. Index  
P01 | \_



Bauherr: Grundscharverband Huglfing  
Hauptstraße 32  
82386 Huglfing

Architekt:

Bauvorhaben: Neubau Grund- und Mittelschule Huglfing  
Seeliete 33  
82386 Huglfing  
Flnr. 676

Planstatus: Positionsplan - Haus A und Haus C  
Gründung

Projektnummer	Maßstab	Datum	Gezeichnet	Planstand	Leistungsbereich	Plan-Nr.	Index
P25-022	1:50	11.12.2025	ao	10.04.2026	LPH4	P01	_